

教育相談 地域支援のご案内



相談対象:ご本人・保護者・幼稚園・保育園・学校・関係機関の方々

ゆきわり養護学校 は、県内唯一の肢体不自由児特別支援学校です。

幼稚部・小学部・中学部・高等部を設置し、肢体不自由のある子ども一人一人の教育的ニーズを把握し、障がいの状態や発達段階に応じた教育を行っています。通学が難しい児童生徒のために寄宿舎も設置しています。

手や足の動きなどが不安。
教材・教具について知りたい。

ゆきわり養護学校を
見学したい！

入学や進学先について悩んでいる。

幼稚園や保育園のことも
相談したい。

発達や障がいに応じた
教育や進路について
知りたい。

教育相談

現在の状態を話し合い、お子さんの教育や生活について一緒に考えます。

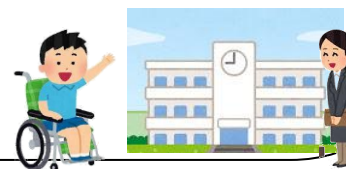
- 相談内容の秘密は厳守します。
- 相談が本校への入学に結びつくものではありません。(入学希望の場合は裏面参照)
- 相談のための費用は一切かかりません。
- 時間は1～2時間程度を予定しています。



地域支援

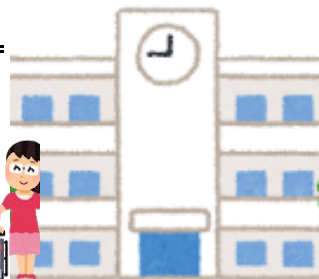
肢体不自由児教育の専門的な支援等について、幼稚園・保育園や学校、通園施設などへの訪問を行い、担任の先生をはじめ、関係する方々の相談に応じて、情報提供を行います。

また、学校における医療的ケア、自立活動の指導など、具体的な教育的支援等について一緒に考えます。



お問い合わせ・お申し込みは、本校 教頭 へお電話（023-673-5023）でどうぞ。

ゆきわり養護学校はこのような事業をおこなっています。



令和8年度 教育相談等事業

ゆきわり養護学校では、今年度以下のような教育相談等事業を予定しています。
各機関で教育相談担当の方も、ぜひ一緒にご参加ください。

個別の相談、学校見学、体験学習 ~随時受け付けています~

電話でお申し込みください。学校見学を含む教育相談の日時を調整します。
特に入学・進学をお考えの場合は、本校への理解を深めた上でご検討ください。



高等部の授業体験会を実施します! *学校公開と同時に開催・・・本校進学希望の中学生はぜひご参加ください
詳しくは、学校公開案内をご参照ください。



学校公開 (同時開催: 高等部授業体験会)



第1回 6月16日(火)・第2回 10月29日(木)

第1回 学校公開申し込みフォーム

本校について知りたい・見学したい、本校に進学したい、特別支援教育(肢体不自由)について知りたいと考えている方、地域の方々、教育委員会就学担当の方、関係機関(福祉・労働等)の方々に向けて、説明会や授業公開、個別の相談を行います。本校へ進学希望の中学生には、実際に授業を体験していただけます。(第1回は中学3年生対象:下記の二次元コードからお申し込みください。)第2回のご案内は、9月からホームページでお知らせします。

幼稚部 小学部 中学部へ

入学をお考えの皆さま

就学にかかわる教育相談会

7月~11月(年4回)

来年度小学部・中学部に就学を検討している方が対象です。(必須)

日時を指定して行います。

*就学にかかわる教育相談は、各市町村教育委員会を通して申し込んでください。

*詳しい日程、内容等については、
本校ホームページにてお知らせします。



高等部への進学を

お考えの皆さま

高等部授業体験会

6月16日(火) 中3生

10月29日(木) 中2生



第1回:中3生対象
申し込みフォーム

高等部入学者選考説明会(必須)

7月28日(火)

進路等教育相談(必須)

9月28日(月)~10月14日(水)

高等部入学者選考日

令和9年2月10日(水)

(追検査:令和9年2月17日(水))

山形県立ゆきわり養護学校 受付:教頭 片桐 睦

〒999-3145 山形県上山市河崎三丁目7番1号

TEL 023-673-5023 FAX 023-673-3608

ホームページ <http://www.yukiwari-sh.ed.jp>

右の二次元コードからもご覧になれます

本校までのアクセスもホームページからご覧ください



【ゆきわり養護学校 HP】